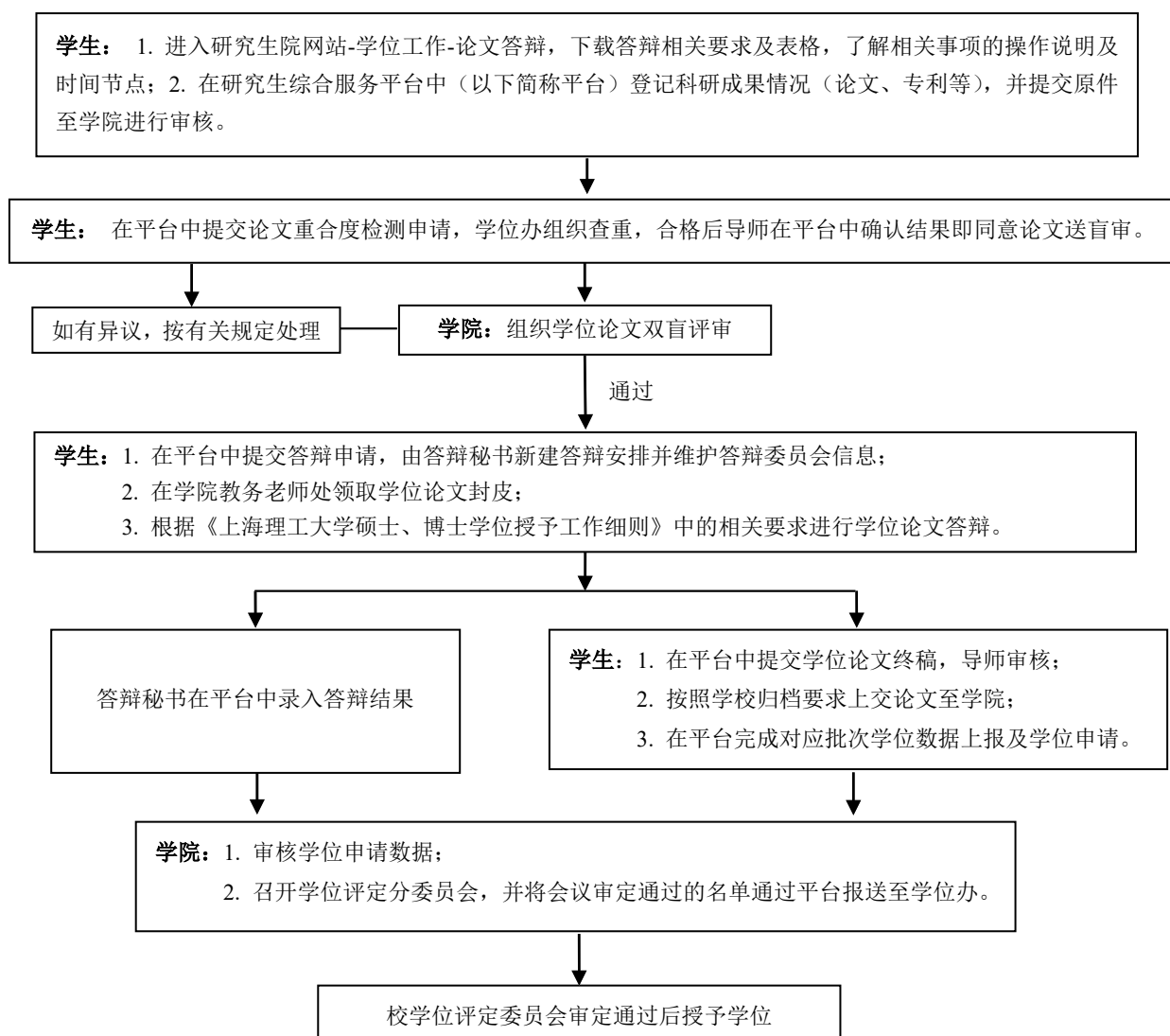


上海理工大学硕士研究生学位论文答辩流程



- 注：
1. 硕士研究生首次双盲评审由学院组织，盲审成绩满足授学位要求后方可进行学位论文答辩，盲审未通过者须参照有关文件执行；
 2. 具体答辩事宜参照《上海理工大学硕士、博士学位授予工作细则》中关于硕士研究生学位论文及答辩工作要求；
 3. 流程中涉及学院的部分请依据学院规定及相关通知办理；
 4. 所有流程在研究生综合服务平台中完成，相关操作说明可在研究生综合服务平台-操作手册中查阅；
 5. 相关授学位通知将在研究生院网站（<https://yjs.usst.edu.cn/>）通知公告—学位工作中及时发布。